

組合員ニュース



人間らしい暮らしの創造と
持続可能な社会の実現を

虹のかけはし

発行所

青森県庁消費生活協同組合

青森市長島一丁目1番1号
TEL 017 (722) 7798
FAX 017 (735) 4666
編集者 総務部

青森県庁生協 第69回通常総代会開催のお知らせ

下記のとおり第69回通常総代会を開催することをお知らせいたします。

1. 日 時 2018年6月5日（火） 午前10時30分より
2. 場 所 ラ・プラス青い森 青森市中央1丁目11-18
3. 議 案
 - 第1号議案 2017年度事業報告及び決算報告の承認並びに監査報告について
 - 第2号議案 2017年度剰余金処分（案）について
 - 第3号議案 2018年度事業計画（案）について
 - 第4号議案 役員選任の件について
 - 第5号議案 役員報酬の最高限度額（案）について
 - 第6号議案 議案決議効力発生について

※ 総代の皆さまには後日改めて個別にご案内文書を送付いたします。

総代選挙のお知らせ

青森県庁生協総代の任期が2018年6月30日をもって満了となることに伴い、総代選挙を実施いたします。

詳細については、後日生協各店舗の掲示板等で告知いたします。

県庁生協の事業と運営両面にわたりお力添えを賜りますよう、何卒総代選挙にご協力いただくようよろしくお願い申し上げます。

1. 任 期 2018年7月1日～2020年6月30日
2. 選挙区

本 庁	55～64人	西 北 五	16～18人	書 記 労	2～3人
病 院	25～28人	上 十 三	20～24人	生 協 職 組	6～8人
東 青	34～40人	下 北	10～12人	Ⅱ項組合員	92～105人
中 南	20～24人	三 八	20～24人	計	300～350人

総代とは

生協法では「組合員が1,000人を超える生協にあつては総会に代わり総代会でもって予算や年度計画を議決する」と定めています。従って当生協の定款で総代定数を定め（生協法で定数の基準が定められている）組合員の中から総代を選出し、組合員の代表として総代会に出席し議決権を行使していただいております。

青森県のいいもの紹介

青森県産「おいらせ黒にんにく」を食べたことがありますか？

甘くフルーティーな味わい。毎日1~2個、皮をむいてそのままお食べください

一番人気のお徳用黒にんにく

大容量760g
保管に便利なボトル入り。



内容量：760g
(不揃いお徳用)

税別 生協 特価 **4,167**円
(税込 4,500円)

気楽に始められる青森県産黒にんにく

フデばあさんの親孝行
黒にんにくは形が不揃いですが味や品質はおすみつき。



内容量：190g
(不揃いお徳用)

税別 生協 特価 **1,186**円
(税込 1,280円)

おいらせ黒にんにくとは？

品質、生産量ともに最高峰の我が青森県の特産にんにくをじっくり熟成させた黒にんにくです。
生にんにくは時間をかけて熟成させることで臭いが弱まり、甘くフルーティーで味わい豊かな黒にんにくに生まれ変わります。「おいらせ黒にんにく」は生にんにくと比べポリフェノールが約6倍。その他各種アミノ酸などの成分も増加することが科学的に証明されています。また、材料に化学的な薬品や食品添加物などは一切使用していません。

「最近疲れやすい」「いつまでも元気で若々しくいたい」「体調管理に気をつけたい」といった方におすすめ。安心安全、良質な青森県産おいらせ黒にんにくが毎日の健康と年齢に負けない体づくりをサポートします。

「おいらせ黒にんにく」に関するお問い合わせ、ご注文は最寄りの県庁生協各売店か外販担当までお問い合わせください。

店舗紹介.....七戸店

組合員のみなさまこんにちは、七戸店の小又です。

当店は七戸十和田駅のすぐそばにあります宮農大校内で端の方にある学生用玄関前にあります。

学生達がお昼休みにお菓子や飲み物を買いに来て賑やかになります。

小さなお店ではありますが、たくさんの品揃えを心がけ笑顔でお待ちしております。

お近くまでお越しの際は、ぜひお立ち寄りください。



ポイントカードが変わりました

◆50ポイントから30ポイントで150円券として利用可能に変更になりました。◆

- ・10万円（税抜）以上の商品を購入の場合のポイント付与は350ポイントまでとします。
- ・現金での購入・給与引去（1回払い）のみポイント付与から、電子マネー決済・クレジットカード（1回払い）もポイント付与の対象に加えました。
- ポイント対象外商品の変更はありません。
- 毎月第1・3月曜日の「ポイント5倍デー」は中止させていただきます。（今後、ポイントデー企画など実施致しますのでご了承下さい。）



*カードも変わります。

変更時、ポイントが30個から49個押印の場合は150円券としてご利用になれます。

また、29個以下押印の場合は新カードへ移行いたします。

その他詳しくはお近くの生協売店でお問い合わせ下さい。

食堂をご利用の皆さまへ

いつも食堂をご利用頂き有難うございます。

生協食堂(花林橋含む)では、県人事課、地方職員共済組合青森県支部と共同で、皆さまの生活習慣病の予防のための取組を始めました。

皆さまの健康的な暮らしを、毎日のお昼ご飯で応援していきます。

ご理解とご協力をよろしくお願い致します。



青森県庁消費生活協同組合
青森県総務部人事課
地方職員共済組合青森県支部

今月のクイズ

「ココはドコでしょう？」

- ヒント：1. 弘前城ではありません
 2. どこかの役場です
 3. 目の前に「田んぼ」があります

答えがわかった方は、以下の要領でご応募ください。
 必ず一言コメントを記入して下さい。



【応募方法】

クイズの答えを書いて、ハガキに住所・氏名・所属・一言コメント等を記入の上、下記に送付してください。正解者の中から抽選で10名の方に生協ギフト券500円分を進呈します。別途メモ用紙等に記入し、直接生協事務室、各売店までご持参下さっても構いません。

【応募資格】 青森県庁生協組合員の方が対象です。組合員でない方はご加入をお願いします。

【応募締切】 5月25日

【応募先】 〒030-8570 青森市長島1丁目1番1号 青森県庁消費生活協同組合 コープクイズ係

前回の答えと当選者

【答え】 館鼻公園(八戸市)でした

写真は「ぐれっとタワー」というそうです

応募下さった中から抽選の結果次の10名の方に後日生協ギフト券500円分を進呈いたします。

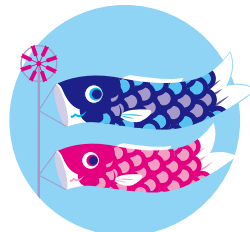
- 【敬称略】 木村 由香・船橋 広美・坂川 雄亮・大久保 寛通・秋田谷 正治・平山 彰夫・若佐 友義
 藤田 繁行・小泉 陽子・古跡 健将

お詫びと訂正

前号の答えに誤りがありました
 正しくは「尻屋崎」です
 お詫びして訂正いたします

ひと言コメント集

- 昔仕事でこのタワーの周辺を巡回したことがあります。
- 家族みんなでピクニックに最適です。
- 八戸測候所が隣にありますが、海岸近くなので風が強く気温も低くなるのでは？
- まだ朝市には行ったことがないので、行ってみたいです。
- さくらの標本木があり開花時期の観察に行きました。
- 以前はこの展望台はなくて、子供たちとマリエントへ行きました。
- 館鼻といえば朝市が有名ですが、漁港ストアのそば・うどんは安くてうまいです。
- 館鼻公園は高台にあり海が見渡せるよいところです。
- 県庁生協から冷蔵庫を購入させていただきました。食生活が豊かになりました。



皆さまからのお便り募集してます！

「ひと言コメント集」の枠を貸し出ししますので、投稿してみませんか？

- 旅の思い出
- イベントの告知や報告

などなど、写真入りでお送り下さい。機関誌は県内の合同庁舎及び県の出先機関で配布しております。ぜひともご利用下さい。

※記事のサイズ
 A4 1/4～1/3